

进城务工人员
子女，自愿选
择读公办（民
办）学校

招生原则

凡户籍在兰考
县或已在小学毕
业生，按照免
试、就近入学
的原则在县城
初中就读

实行划片（按
划定招生范围
执行）、免试、
就近入学

学生到相应学
校报到注册

各初中发放
《入学通知书》

非城区初中招
生流程

城区初中招
生流程

申请人向兰考县教体局提出申请、提供申请材料。
材料包括：居住证或暂住证、户口簿、预防接种证、
结核病检查报告

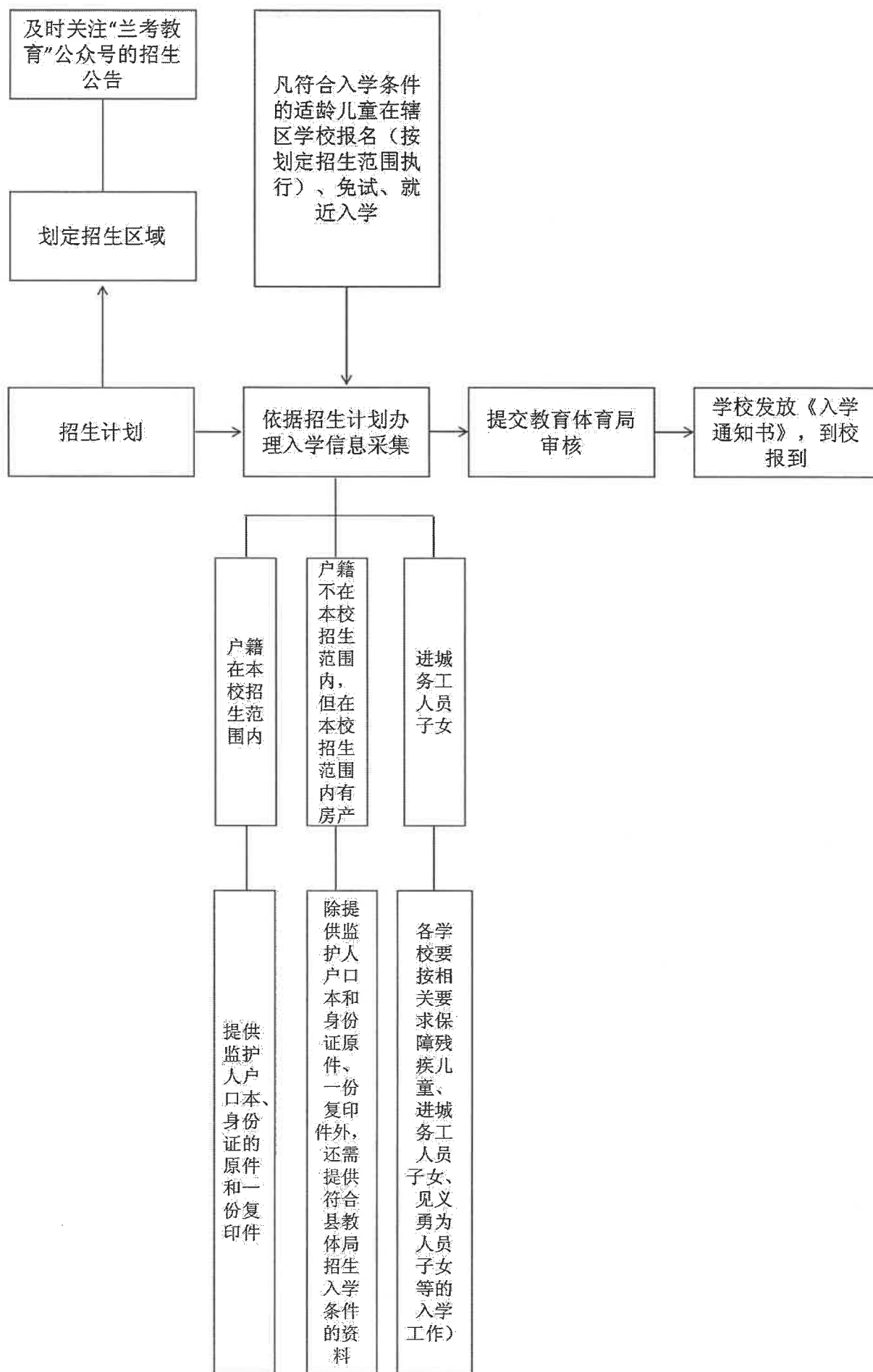
材料审核

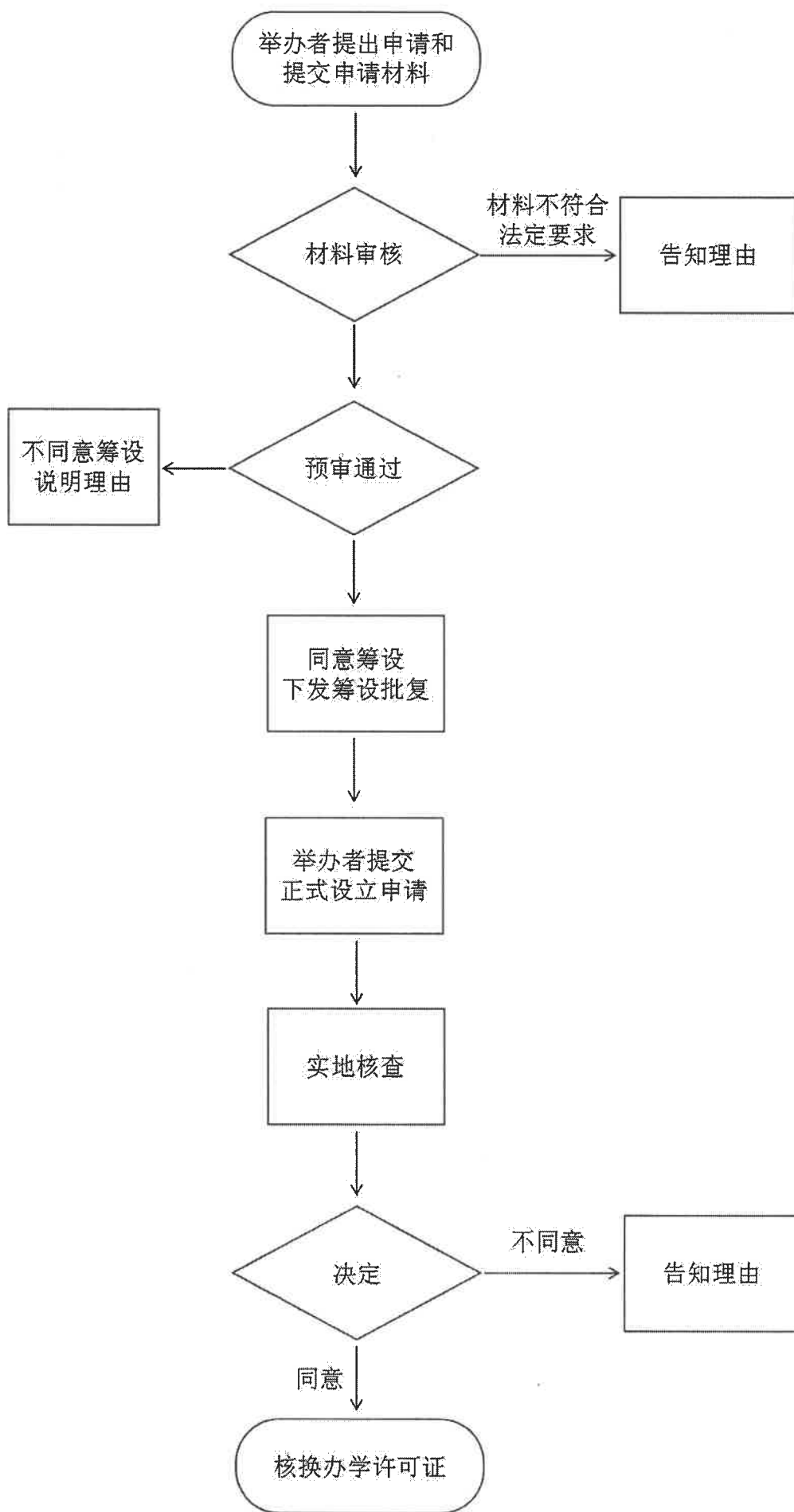
符合

审核通过登记

同意

相对就近安排入学,到校办
理入学手续





学校竞聘、考核打分、
填报相关表册



人事股审核、盖章



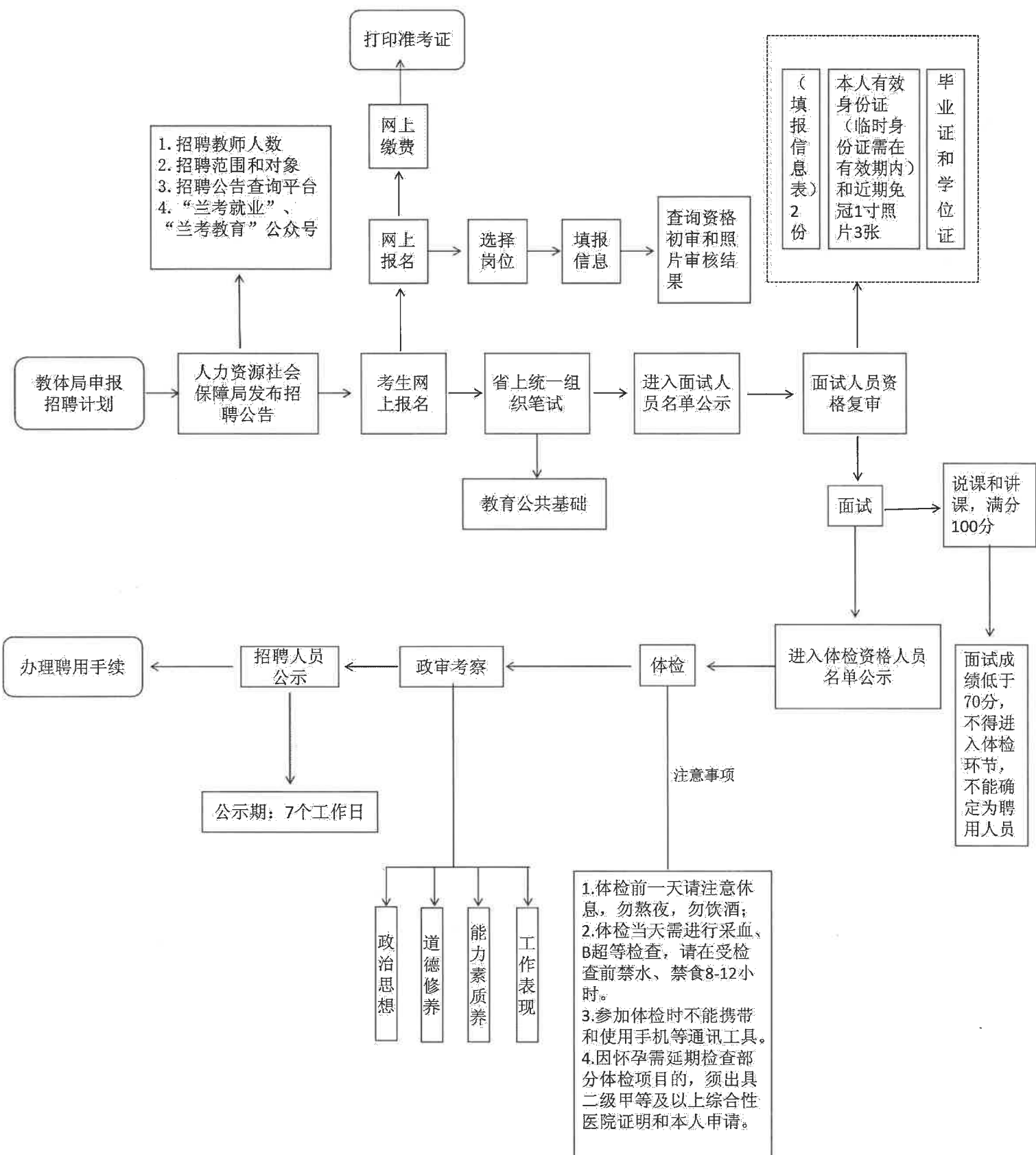
人力资源和社会保障局
审批



人力资源和社会保障局
工资股变动工资



将相关表册交局人事股、
计财股、档案室



打印准考证

网上缴费

网上报名

选择岗位

填报信息

查询资格初审和照片审核结果

(填报信息表) 2份

本人有效身份证(临时身份证需在有效期内)和近期免冠1寸照片3张

毕业证和学位证

教体局申报招聘计划

人力资源社会保障局发布招聘公告

考生网上报名

省上统一组织笔试

进入面试人员名单公示

面试人员资格复审

面试

说课和讲课, 满分100分

教育公共基础

办理聘用手续

招聘人员公示

政审考察

体检

进入体检资格人员名单公示

公示期: 7个工作日

注意事项

政治思想

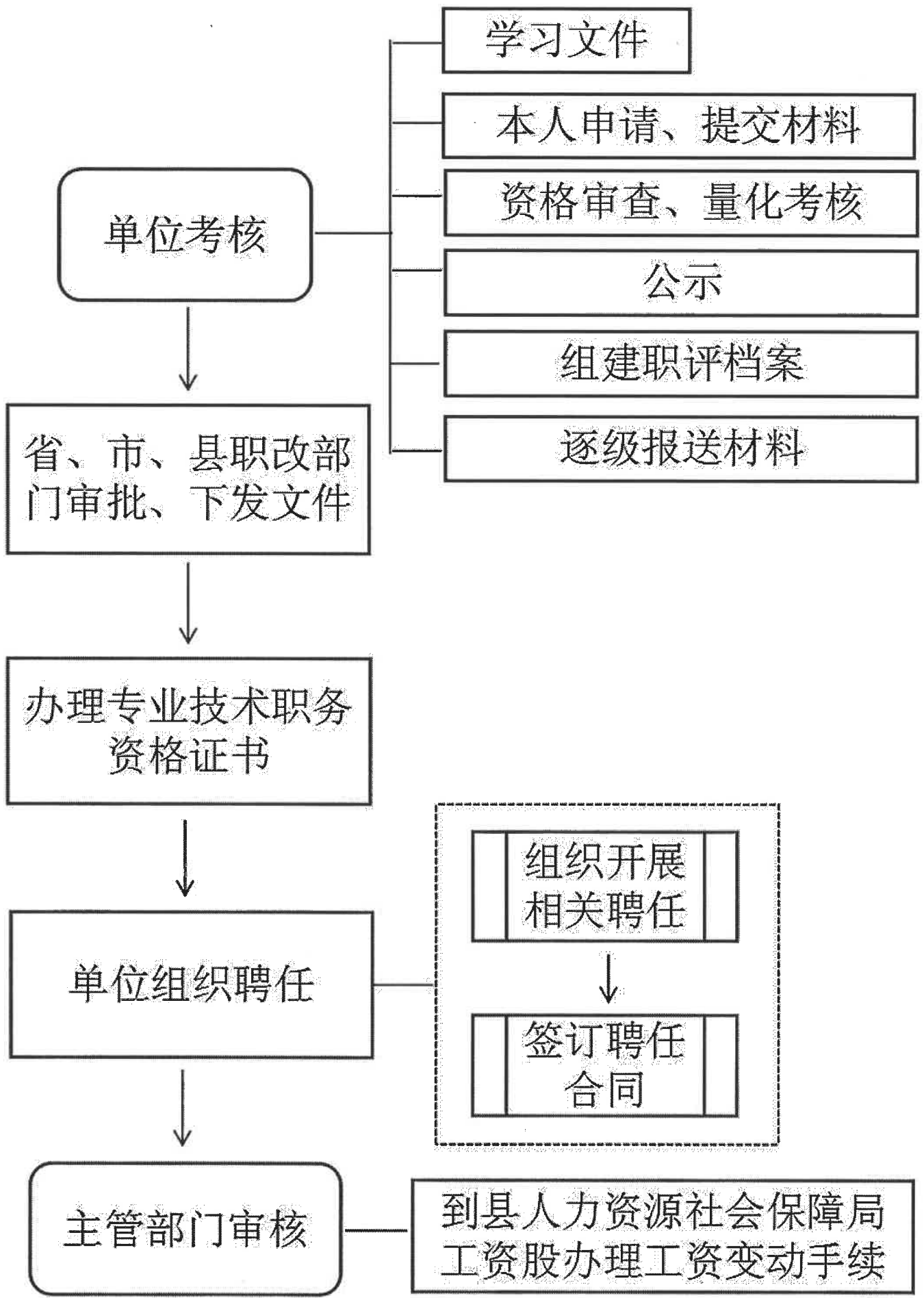
道德修养

能力素质

工作表现

1. 体检前一天请注意休息, 勿熬夜, 勿饮酒;
2. 体检当天需进行采血、B超等检查, 请在受检查前禁水、禁食8-12小时。
3. 参加体检时不能携带和使用手机等通讯工具。
4. 因怀孕需延期检查部分体检项目的, 须出具二级甲等及以上综合性医院证明和本人申请。

面试成绩低于70分, 不得进入体检环节, 不能确定为聘用人员



发布公告

在“兰考教育”微信公众号公示教师资格网报时间、网报资格、材料

申请人登录中国教师资格网 (<http://www.jszg.edu.cn>), 进行网上报名

体检

网报信息审核

网报信息有误

申请人更改网报信息

体检合格

无误

更改完成

现场认定

认定通过

在中国教师资格网申请证书编号、制作证书

申请人持身份证或委托书到窗口领取证书

根据申请人提供的邮寄地址进行邮寄证书

认证未通过
认定现场当场告知未通过原因

办结
(资料整理归档)

1.申报范围及条件：范围为全县义务教育阶段家庭经济困难寄宿学生。申请办理须具备以下条件：建档立卡贫困家庭学生；农村、城市低保家庭学生；农村绝对贫困户；父母双亡，父母一方为烈士或一级伤残军人，且生活困难者；因疾病，意外灾难等导致一时不能维持基本生活的特殊困难家庭；有民政部门认定的其他家庭经济困难学生。

2.资助标准：小学生每生每年1000元，初中生每生每年1250元。

申请：（1）每学年第一学期，申请人在学校领取并填写《义务教育阶段家庭经济困难寄宿生活补助申请表》一份
（2）本人身份证、户口本的复印件各一份
（3）农村、城市低保家庭学生证明材料；农村绝对贫困户证明材料；父母双亡，父母一方为烈士或一级伤残军人，且生活困难证明材料一份；因疾病、意外灾难等导致一时不能维持基本生活的特殊困难家庭证明材料一份；其他家庭经济困难证明材料一份
以上材料由申请人所在村委会或社区初审后上报所在学校

评审：学校评审认定，产生拟受助学生名单，并统计上报教育部门审核备案

评审不通过的，通知申请人，并说明理由

公示：学校公示拟受助学生名单（不少于5个工作日）

公示有异议的，进入调查程序，经调查异议属实的，通知申请人并说明理由

发放：公示无异议的，由学校发放生活补助。方式为通过学生社会保障卡或其监护人银行卡

